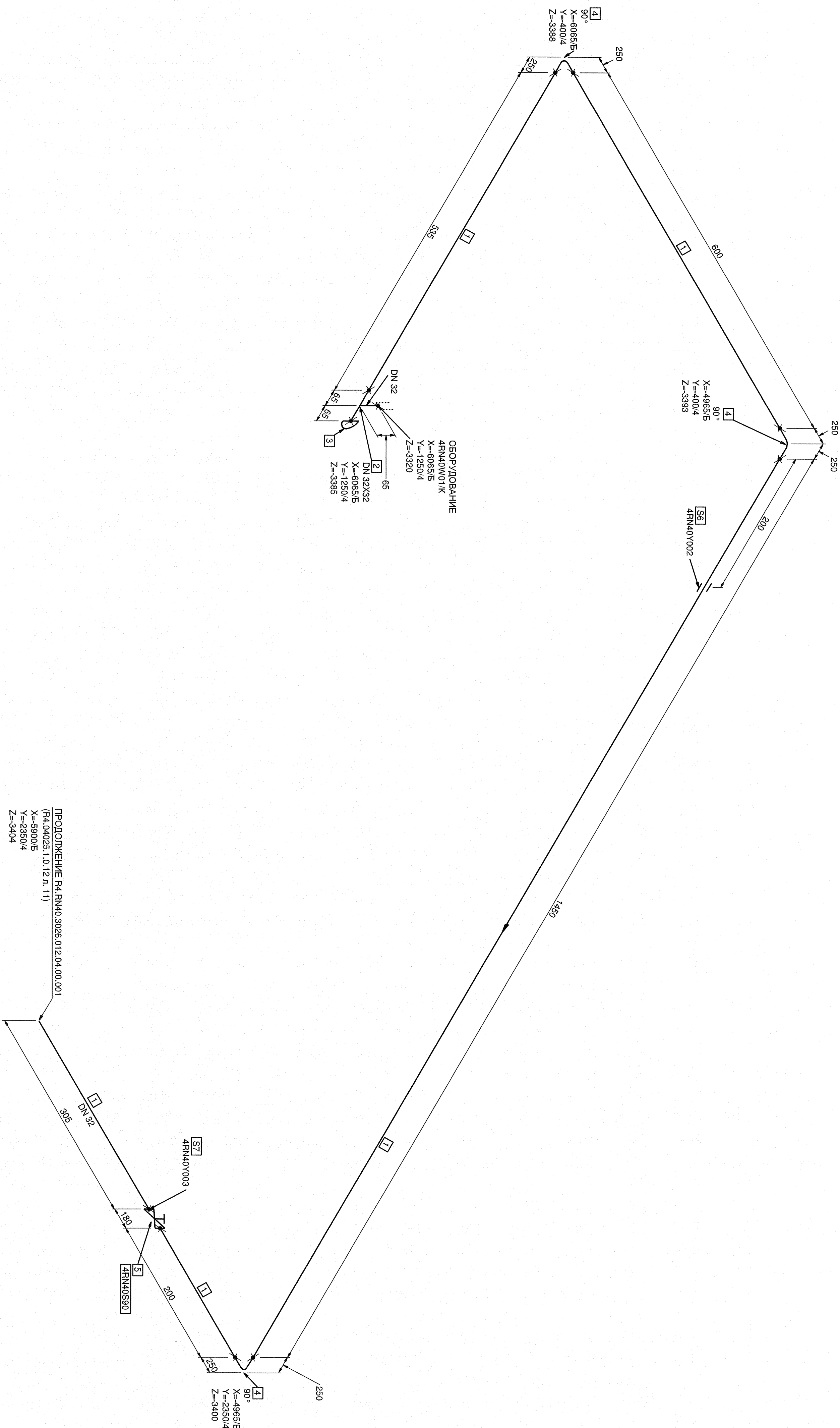
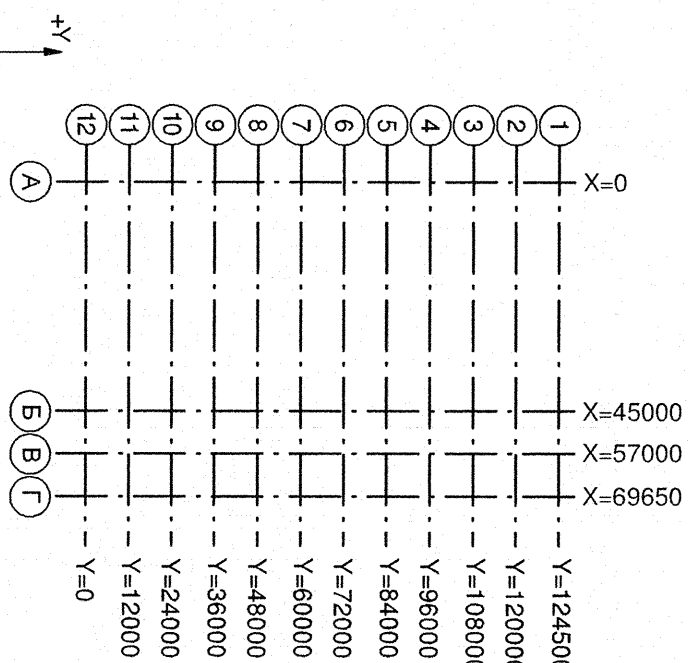
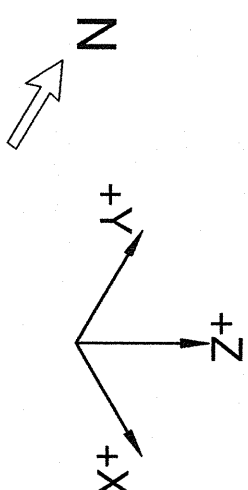


СПЕЦИФИКАЦИЯ ДЕТАЛЕЙ И ОПОР

ПОС.	НАМЕНОВАНИЕ	КОЛ.	МАТЕРИАЛ	МАССА ЕДИН. кг
1	ОСТ 24.125-30-89 ТРУБА 38х3	3,090 М	20 ТУ 14-3P-55-2001	2,59
2	ОСТ 24.125-45-89 ТРОИЧНИК РАБОТОПОХОДНЫЙ DN 32	1	20Р10А ОСТ 108.030-119-87	1,35
3	ОСТ 24.125-53-89 ДОШЛЮК DN 32	1	20 ГОСТ 1050-88*	0,30
4	20 ОСТ 24.125-32-89 ОТВОЛ	3	20 ТУ 14-3P-55-2001	1,13
5	НГ 38х3-10х100-426-Н150 ТШ 26526-02EN-51 3Cilipe ТУ 3742-003-55-2008/00-2008 КЛАПАН ЗАПОРНЫЙ СИЛОВОУСИЛЬИ С РЫКОТКОМ С ПЛАТЯБКАМИ ПОД ПРИБАВКУ DN 32 Pp 4,0 МПа Pp 250 °C УТЕПЛОСТАЛЬ СТАЛЬ	1	СБОРНИК	9,70
6	4RMA0Y002 ОТОПА КОМПЬЮТЕР	1	-	-
7	4RMA0Y003 ОТОПА НЕПОДВИЖНА	1	-	-



ПРОДОЛЖЕНИЕ Р4.РМ40.3026.012.04.00.007
(Р4.04025.1.0.12 п. 11)
X=5900/5
Y=-2350/4
Z=-3404

[illegible]

Номер протокола - I
Полная стоимость - ПНАЭГ-7-008-89
Классификационное обозначение по НП-001-97 - 3Н
Группа по ПНАЭГ-7-008-89 - С
Класс безопасности по НП-001-97 - 3
Категория сложности по НП-031-01 - II
Рабочие параметры: Рр= 6,601 МПа, tр=180,5 °С
Параметры паропроизводства: Рп= 0,581 МПа, tр=5 °С

[illegible][illegible]